

L'UDC au plus haut, les Verts au plus bas : bilan intermédiaire après 7 élections cantonales

Sandro Lüscher
21st October 2024

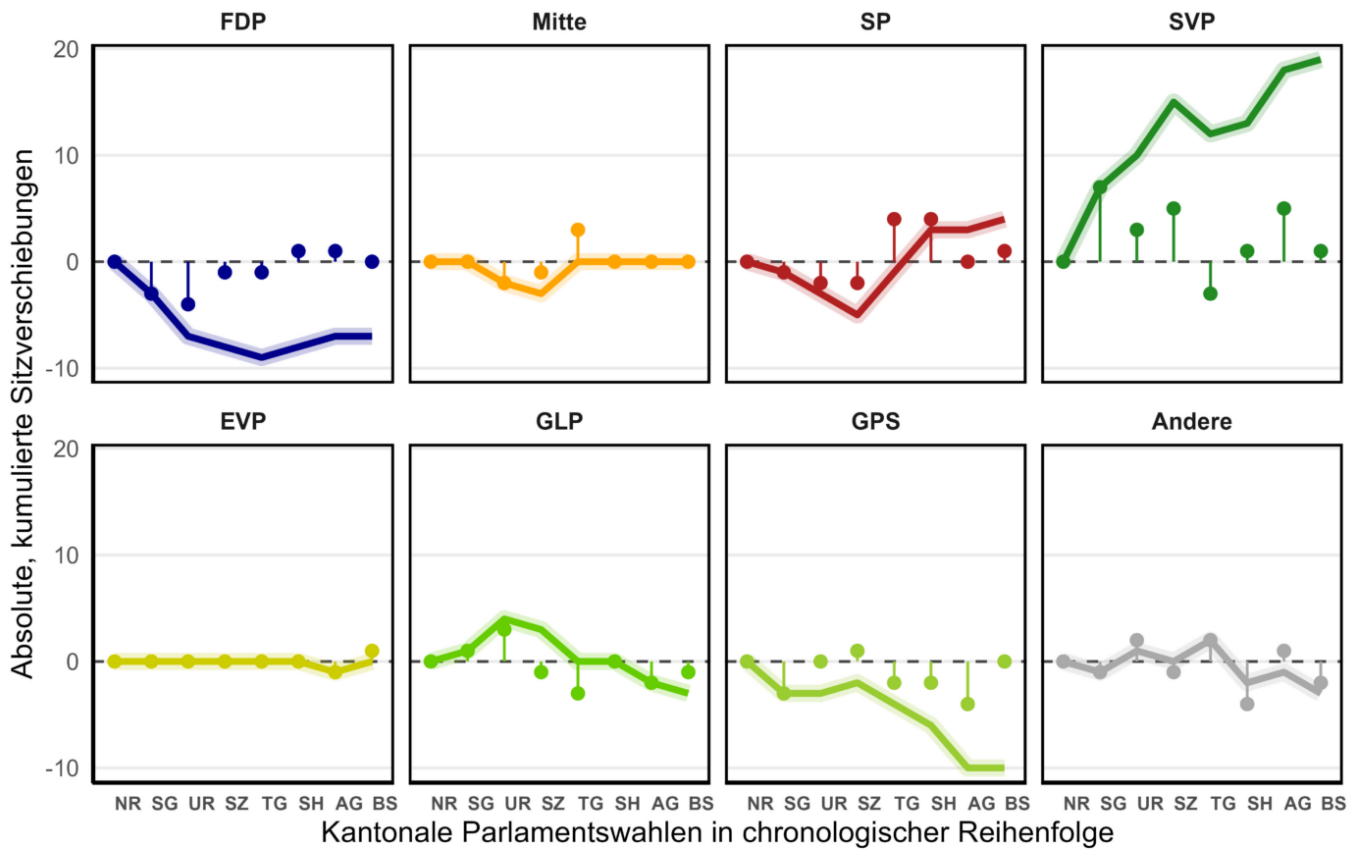


Depuis les élections fédérales de 2023, des élections législatives ont eu lieu dans sept cantons. Les résultats offrent un aperçu intéressant des évolutions cantonales, qui reflètent à la fois les tendances nationales et les particularités locales.

Sitzverschiebungen bei kantonalen Parlamentswahlen

Entwicklung seit Nationalratswahlen 2023 (NR)

Punkt: Sitzverschiebung gegenüber der letzten kantonalen Wahl; Linie: kumulierte Veränderung



Daten: BFS, Darstellung: Sandro Lüscher

L'UDC clairement gagnante

L'UDC a poursuivi sa progression et a enregistré des gains significatifs dans plusieurs cantons. Son nombre de sièges a augmenté de sept à Saint-Gall, de cinq à Schwyz et en Argovie, de trois à Uri et d'un siège à Schaffhouse et à Bâle-Ville. Il n'y a que dans le canton de Thurgovie que le parti a perdu des sièges (trois). En se concentrant sur des thèmes comme la migration et la sécurité, le parti réussit manifestement à mobiliser un large électorat et à le convaincre. Jusqu'à présent, les élections n'ont eu lieu qu'en Suisse alémanique. On verra l'année prochaine si l'UDC est également bien positionnée dans les cantons latins, lors des élections dans le Jura, à Neuchâtel et en Valais.

Centre-droit sous pression

Contrairement à l'UDC, c'est surtout le PLR qui a subi des pertes parmi les partis établis de centre-droit. Il a perdu quatre sièges à Uri et trois à Saint-Gall, tandis qu'il a également enregistré des pertes en Thurgovie (-1) et à Schwyz (-1). Lors des trois dernières élections à Schaffhouse (+1), en Argovie (+1) et à Bâle-Ville (0), il a pu provisoirement stopper la tendance

à la baisse.

De son côté, le Centre n'a pas pu tirer de capital politique de la fusion du PDC et du PBD en Suisse centrale. Il a perdu deux sièges à Uri et un siège à Schwyz. Dans le canton de Thurgovie, il a toutefois pu gagner trois sièges et ainsi équilibrer son bilan. Lors des autres élections parlementaires cantonales, il a pu maintenir son nombre de sièges.

Pas de résultat uniforme pour le PVL

Les Vert'libéraux présentent une image contrastée : alors qu'ils ont gagné des sièges à Uri (3) et à Saint-Gall (1), ils en ont perdu à Schwyz (-1), en Thurgovie (-3), en Argovie (-2) et à Bâle-Ville (-1). A Schaffhouse, le parti a pu maintenir ses sièges. Les résultats incohérents n'indiquent pas de tendance claire. Il est possible que le PVL, autrefois habitué au succès, ait atteint son apogée et qu'une période plus compliquée s'annonce.

Reprise au PS, les Vert-es dans la spirale descendante

Le bilan du PS est également mitigé. Alors qu'il a perdu des sièges lors des premières élections cantonales depuis les fédérales à Saint-Gall (-1), Uri (-2) et Schwyz (-2), il a pu freiner cette tendance négative pour le moment. En Thurgovie et à Schaffhouse, il a gagné quatre sièges et à Bâle-Ville, un siège supplémentaire. En Argovie, il a pu maintenir sa part de sièges.

Les Verts doivent en revanche faire face à un contexte difficile : après une longue période d'essor, ils doivent désormais faire face à des pertes de sièges parfois sévères dans plusieurs cantons. Au niveau global, ils sont clairement les perdants des élections parlementaires cantonales qui ont eu lieu jusqu'à présent.

En bref: le retour de balancier

Les élections cantonales de 2024 montrent un certain renversement de tendance. Les anciens gagnants, les Vert-es et les Vert'libéraux, se retrouvent désormais du côté des perdants. En revanche, l'UDC, qui a été sous pression au niveau national et dans de nombreux cantons au cours de la dernière législature, a profité de la situation politique générale actuelle et a pu renforcer sa position. De même, le PS peut à nouveau enregistrer des gains importants après une longue période de disette.

En ce qui concerne les partis situés entre les pôles politiques, on observe des tendances différentes, ce qui est en partie dû aux systèmes de partis fortement marqués par les cantons. Toutefois, compte tenu de la polarisation politique persistante en Suisse, ces partis restent confrontés au défi de s'affirmer dans un environnement politiquement très fragmenté.

Image: [Flickr](#)